



Laser welding



Manuelle
Laserschweißsysteme



LM-D

Desktop manual laser welding system designed for high-precision processing of precious metals.
Manuelles Desktop-Laserschweißsystem für die hochpräzise Verarbeitung von Edelmetallen.

Smart Spot technology for a repeatable welding process: great depth of field and stable laser shot starting from the first pulses.

Smart Spot-Technologie für einen wiederholbaren Schweißprozess: große Schärfentiefe und stabiler Laserschuss ab den ersten Impulsen.



Enhanced cooling system which allows for reliable operation even in high-temperature spaces.

Verbessertes Kühlsystem, das einen zuverlässigen Betrieb auch in Hochtemperaturräumen ermöglicht.

The ergonomic design and low operating noise for complete operator comfort.

Das ergonomische Design und die niedrigen Betriebsgeräusche sorgen für absoluten Bedienkomfort.



LM-D Ready

Welding laser system with an easier access to the working area.
Schweißlasersystem mit leichterem Zugang zum Arbeitsbereich.



LM-D Vision

Patented **Syncro View** system for fluid and stress-less process vision even during the welding phase and advanced software functions for the customization of the welding image.

*Patentiertes **Syncro View-System** für flüssige und stressfreie Prozesssicht auch während der Schweißphase und fortschrittliche Softwarefunktionen zur individuellen Anpassung des Schweißbildes.*

LM-DT

It combines the quality of stereoscopic vision to the patented **Syncro View** system: it allows to use the microscope and simultaneously view the welding process on the built-in screen thanks to the coaxial camera.

Es kombiniert die Qualität des stereoskopischen Sehens mit dem patentierten Syncro View-System: Es ermöglicht, das Mikroskop zu verwenden und dank der Koaxialkamera gleichzeitig den Schweißprozess auf dem eingebauten Bildschirm zu verfolgen.



LM-D Lynx

Thanks to the special 3D vision system, alternative to the microscope, it allows a high-resolution vision of the welding process and an ergonomic work position.

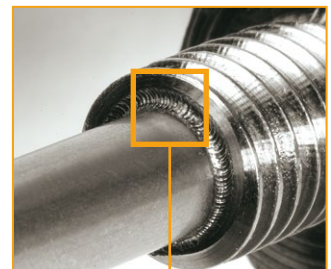
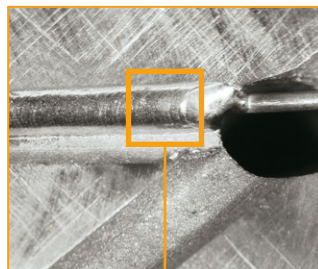
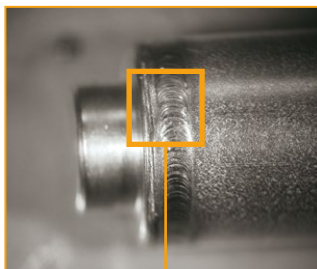
Dank des speziellen 3D-Vision-Systems ermöglicht es als Alternative zum Mikroskop eine hochauflösende Sicht auf den Schweißprozess und eine ergonomische Arbeitshaltung.



LM

Standalone system with wheeled, height-adjustable base, it is characterized by an advanced cooling system that allows to operate in any work space. Equipped with an opening bottom that enables to work on big objects and removable trays, it is available also in the LM-T version with both microscope and coaxial camera.

Standalone-System mit fahrbarem, höhenverstellbarem Sockel, es zeichnet sich durch ein fortschrittliches Kühlsystem aus, das den Betrieb in jedem Arbeitsbereich ermöglicht. Ausgestattet mit einem Öffnungsboden, der das Arbeiten an großen Objekten und abnehmbaren Tablett ermöglicht, ist es auch in der LM-T-Version mit Mikroskop und Koaxialkamera erhältlich.



	LM-D READY		LM-D / LM-D VISION LM-DT / LM-D LYNX	LM-D / LM-D VISION LM-DT / LM-D LYNX	LM LM-T
	150	180	180	210	250
Laser	Nd: YAG (flash lamp)		Nd: YAG (flash lamp)	Nd: YAG (flash lamp)	Nd: YAG (flash lamp)
Average power - Durchschnittliche Leistung	60 W	80 W	80 W	85 W	100 W
Max peak power - Maximale Spitzenleistung	7,5 kW	9 kW	9 kW	10,5 kW	11 kW
Energy at max pulse duration - Energie bei maximaler Impulsdauer	150 J	180 J	180 J	210 J	250 J
Wavelength - Wellenlänge	1064 nm		1064 nm	1064 nm	1064 nm
Pulse duration - Impulsdauer	0,3 ms - 20 ms		0,3 ms - 20 ms	0,3 ms - 20 ms	0,3 ms - 23 ms
Pulse frequency - Pulsfrequenz	up to 50 Hz		up to 50 Hz	up to 50 Hz	up to 50 Hz
Spot diameter - Spotdurchmesser	0,2 mm ÷ 2 mm (0,1 mm opt.)		0,2 mm ÷ 2 mm (0,1 mm opt.)	0,2 mm ÷ 2 mm (0,1 mm opt.)	0,1 mm ÷ 2 mm
Smart Spot	X		✓	✓	✓
Power supply - Stromversorgung	230 V ±10% 50/60 Hz		230 V ±10% 50/60 Hz	230 V ±10% 50/60 Hz	230 V ±10% 50/60 Hz
Dimensions - Abmessungen	567 x 744 x 512 mm		567 x 730 x 510 mm (LM-D) 567 x 730 x 612 mm (LM-D Vision/LM-DT) 567 x 840 x 710 mm (LM-D Lynx)	567x 730 x 510 mm (LM-D) 567 x 730 x 612 mm (LM-D Vision/LM-DT) 567x 840 x 710 mm (LM-D Lynx)	1094 x 878 x 1363 mm (min) 1094 x 878 x 1663 mm (max)
Weight - Gewicht	60 kg		60 kg	60 kg	155 kg

**USB & Ethernet
connectivity**

USB & Ethernet
Konnektivität

High peak power

Hohe Spitzenleistung

Dimmable LED light

Dimmbares LED-Licht

Multifunctional mouse

for increased efficiency

Multifunktionale Maus
für mehr Effizienz

Wide welding area

Großer Schweißbereich

**Large access door
to welding area**

Große Zugangstür
zum Schweißbereich

ECO function
low consumption & long lamp life

ECO-Funktion
geringer Verbrauch & lange Lampenlebensdauer

Ergonomic arm supports
in soft and comfortable material

Ergonomische Armstützen
aus weichem und bequemem Material



The features, images, performances, weights and measures contained in the catalogue are completely indicative and approximate and may change without notice.
Die Merkmale, Bildarstellungen, Leistungs-, Gewichts- und Maßangaben verstehen sich als völlig unverbindliche Näherungswerte, die unangekündigt geändert werden können.

01-2022